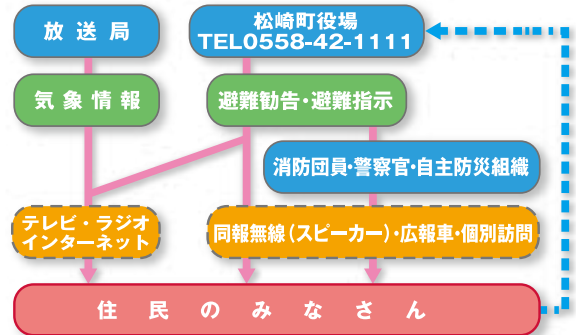
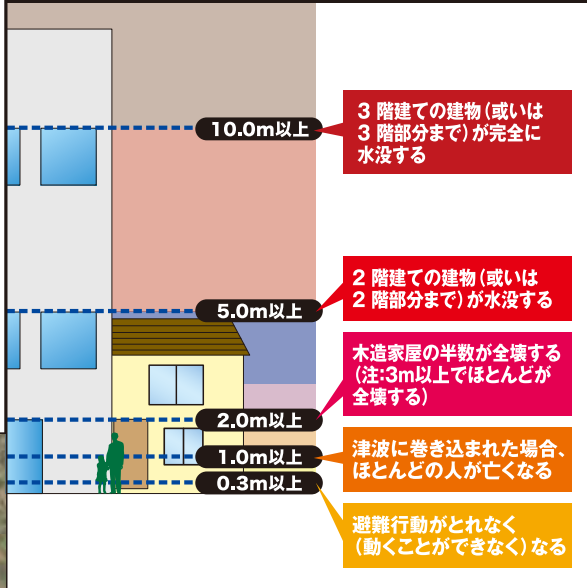


情報伝達の経路

注意報・警報や避難勧告・避難指示等は、下図のような経路で住民のみなさんに伝達されます。災害の時はデマにまどわされず、正しい情報にもとづいて行動しましょう。



津波の浸水深による分類の目安

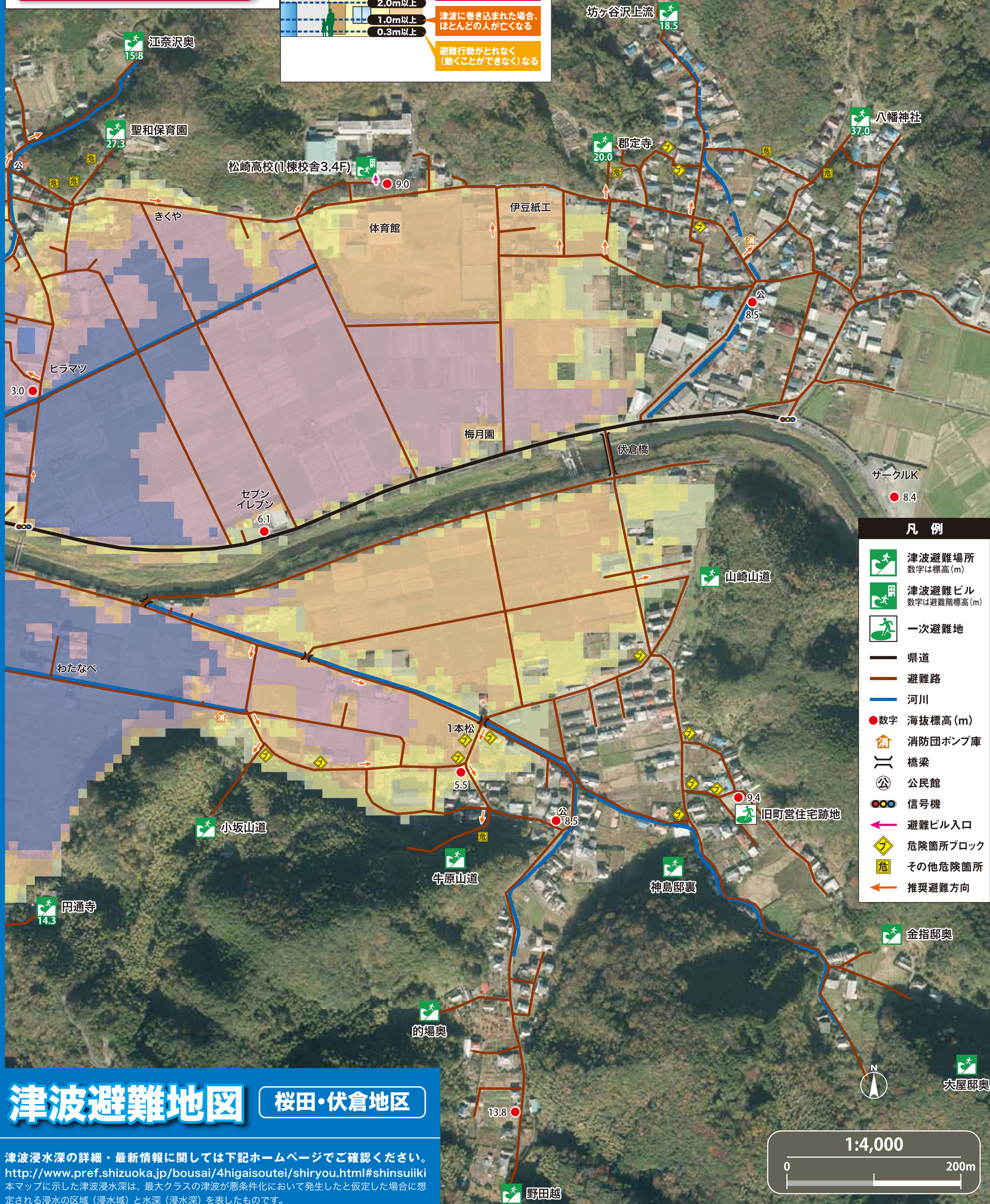


最大浸水深凡例

- 10m以上～20m未満
- 5m以上～10m未満
- 3m以上～5m未満
- 2m以上～3m未満
- 1m以上～2m未満
- 0.3m以上～1m未満
- 0.3m未満

場所	浸水深(m)	到達時間(30cm浸水時)
松崎小学校(正門)	3.5	7分33秒
松崎中学校(西側入口)	3.2	8分48秒
1-2消防ポンプ庫(伏倉)	1.7	11分41秒
松崎高校体育館	0.9	11分59秒
一本松(伏倉)	0.7	24分56秒

【浸水深】最大浸水深の地盤からの水面の高さ
 【到達時間】地震発生から30cmの浸水に達するまでの時間
 ※同じ場所でも計測地点により数値に差がありますので、詳しくは下記の県HPをご確認ください。
<http://www.pref.shizuoka.jp/bousai/4higaisoutei/>



凡例

- 津波避難場所 (数字は標高(m))
- 津波避難ビル (数字は避難階標高(m))
- 一次避難地
- 県道
- 避難路
- 河川
- 数字 海拔標高(m)
- 消防団ポンプ庫
- 橋梁
- 公民館
- 信号機
- 避難ビル入口
- 危険箇所ブロック
- その他危険箇所
- 推奨避難方向

津波避難地図

桜田・伏倉地区

津波浸水深の詳細・最新情報に関しては下記ホームページをご確認ください。
<http://www.pref.shizuoka.jp/bousai/4higaisoutei/shiryuu.html#shinsuiiki>
 本マップに示した津波浸水深は、最大クラスの津波が悪条件化において発生したと仮定した場合に想定される浸水の区域(浸水域)と水深(浸水深)を表したものです。

1:4,000

