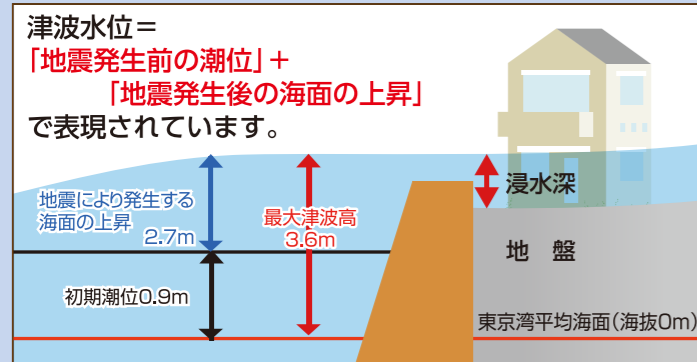


南海トラフ巨大地震 津波ハザードマップ (1/2)

津波は、地震発生から70分程度で阪南市に襲来することが予想されています！

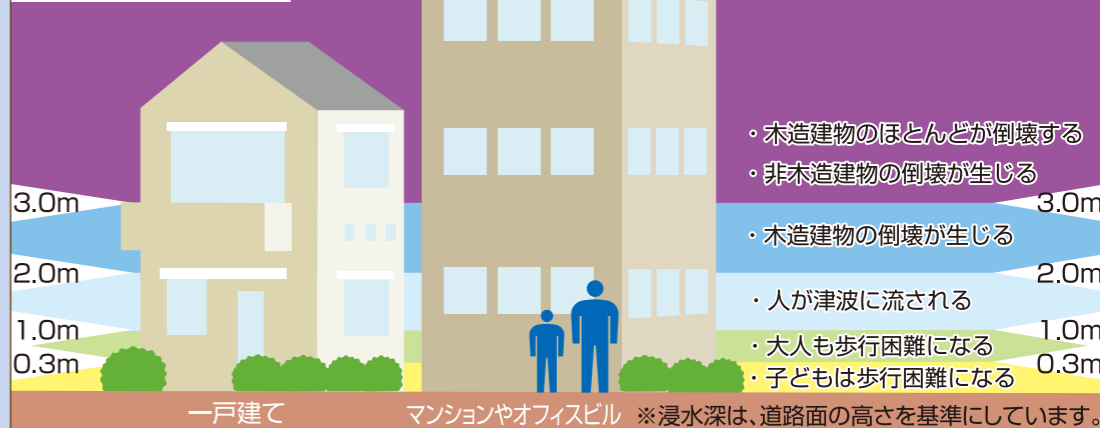


凡例

	門扉
	樋門

尾崎港における最大津波高は、**TP+3.6m**
※沖合から30m地点

浸水深の目安



地図の凡例：この地図では、大阪府が調査を実施した「南海トラフ巨大地震発生時に想定される津波による最大想定浸水深」を示しています。



南海トラフ巨大地震 津波ハザードマップ (2/2)



この津波浸水予測範囲は、大阪府が以下の条件の下で津波浸水予測計算を行ったものです。

- 想定地震：南海トラフ巨大地震
- 想定地震の規模：マグニチュード9.1
- 初期潮位：平均朔望満潮位
- 堤防の効果：堤防等の施設については、地震の揺れによる沈下量を考慮しています。

※朔望平均満潮位とは、朔（新月）および望（満月）の日から5日以内に現れる各月の最高満潮面の平均値。また、台風期とは7月から10月を指します。

津波は、大きなエネルギーをもっているため、浸水深が浅くても、水に巻き込まれる可能性があります。特に大きく長い揺れを感じたら、南海線より山側を目指して、津波が襲来する前に避難を行いましょう。

共通編

風水害編

地震災害編

日頃からの備え

共通編

風水害編

地震災害編

日頃からの備え