

# 東伊豆町津波避難マップ

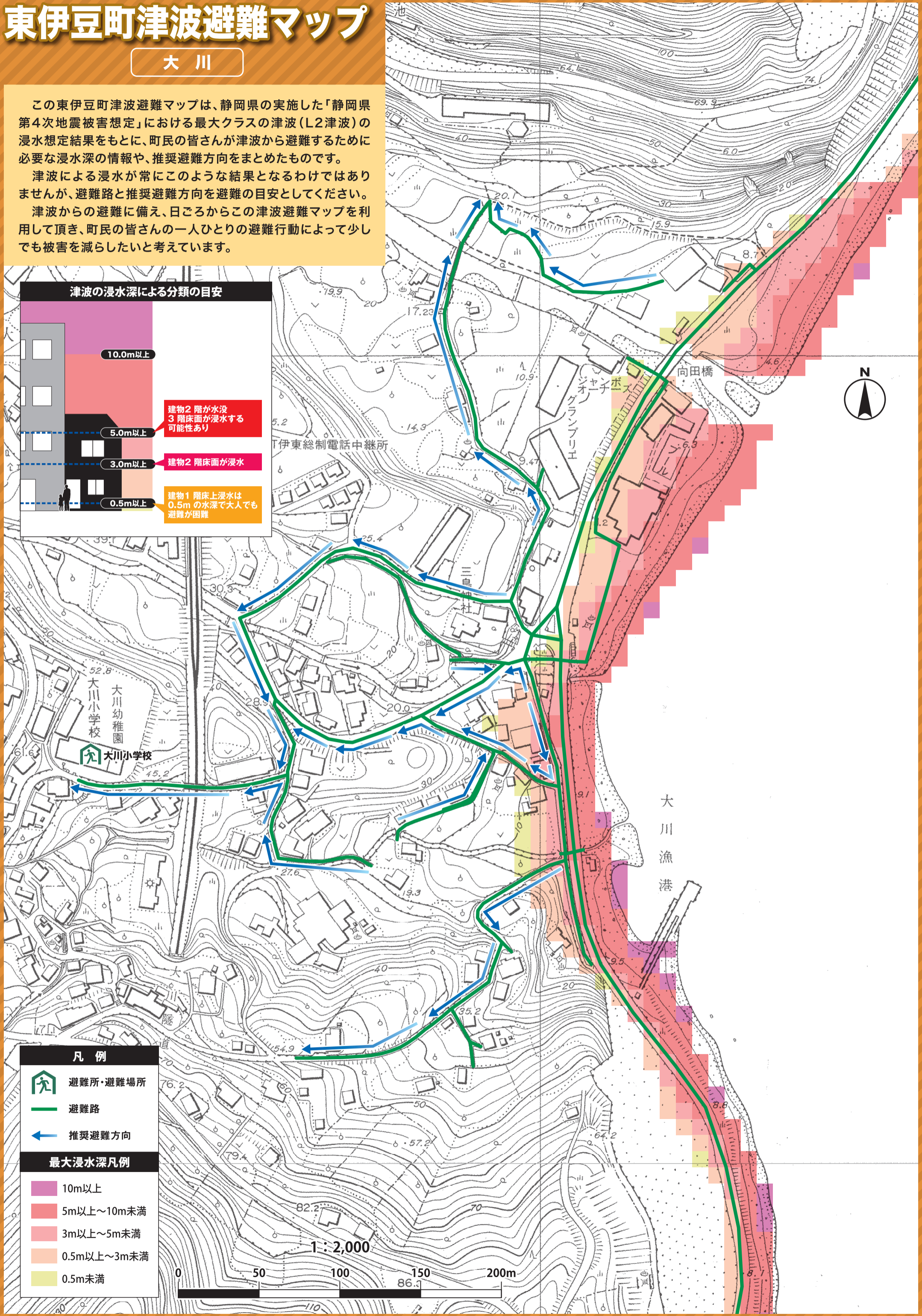
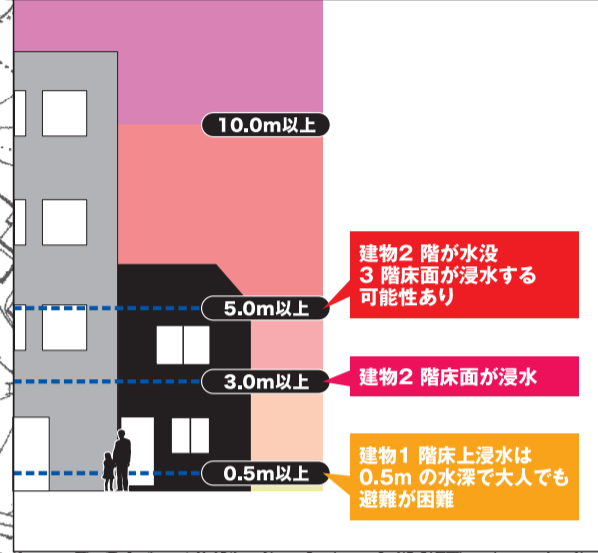
## 大川

この東伊豆町津波避難マップは、静岡県の実施した「静岡県第4次地震被害想定」における最大クラスの津波(L2津波)の浸水想定結果をもとに、町民の皆さんが津波から避難するために必要な浸水深の情報や、推奨避難方向をまとめたものです。

津波による浸水が常にこのような結果となるわけではありませんが、避難路と推奨避難方向を避難の目安としてください。

津波からの避難に備え、日ごろからこの津波避難マップを利用して頂き、町民の皆さんの一人ひとりの避難行動によって少しでも被害を減らしたいと考えています。

### 津波の浸水深による分類の目安



### 凡例

- 避難所・避難場所
  - 避難路
  - 推奨避難方向
- ### 最大浸水深凡例
- 10m以上
  - 5m以上～10m未満
  - 3m以上～5m未満
  - 0.5m以上～3m未満
  - 0.5m未満

