

津波避難地図

松崎・宮内地区

情報伝達の経路

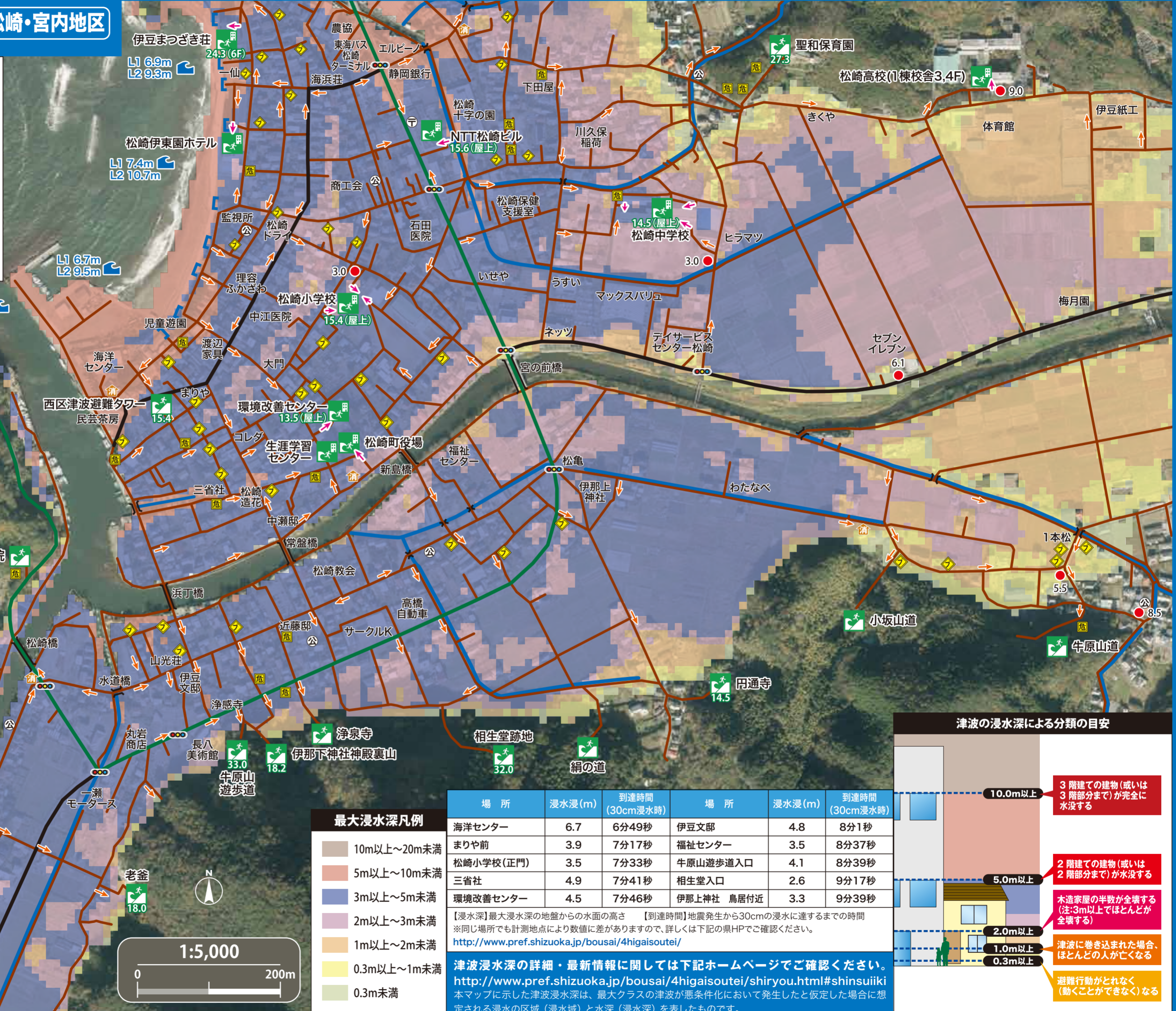
注意報・警報や避難勧告・避難指示等は、下図のような経路で住民のみなさんに伝達されます。災害の時はデマにまどわされず、正しい情報にもとづいて行動しましょう。



凡例

- 津波避難場所 (数字は標高(m))
- 津波避難ビル (数字は避難階標高(m))
- 国道
- 県道
- 避難路
- 河川
- 数字 海拔標高(m)
- 消防団ポンプ庫
- 陸間・水門
- 郵便局
- 橋梁
- 公民館
- 信号機
- 避難ビル入口
- 危険箇所ブロック
- その他危険箇所
- 推奨避難方向
- 津波高

津波の区分	発生頻度
L1	約100~150年に1回
L2	1,000年に1回



最大浸水深凡例

- 10m以上~20m未満
- 5m以上~10m未満
- 3m以上~5m未満
- 2m以上~3m未満
- 1m以上~2m未満
- 0.3m以上~1m未満
- 0.3m未満

場所	浸水深(m)	到達時間(30cm浸水時)	場所	浸水深(m)	到達時間(30cm浸水時)
海洋センター	6.7	6分49秒	伊豆文郎	4.8	8分1秒
まりや前	3.9	7分17秒	福祉センター	3.5	8分37秒
松崎小学校(正門)	3.5	7分33秒	牛原山遊歩道入口	4.1	8分39秒
三省社	4.9	7分41秒	相生堂入口	2.6	9分17秒
環境改善センター	4.5	7分46秒	伊那上神社 鳥居付近	3.3	9分39秒

【浸水深】最大浸水深の地盤からの水面の高さ 【到達時間】地震発生から30cmの浸水に達するまでの時間 ※同じ場所でも計測地点により数値に差がありますので、詳しくは下記の県HPでご確認ください。

津波浸水深の詳細・最新情報については下記ホームページでご確認ください。
<http://www.pref.shizuoka.jp/bousai/4higaisoutei/shiryou.html#shinsuiiki>
 本マップに示した津波浸水深は、最大クラスの津波が悪条件化において発生したと仮定した場合に想定される浸水の区域(浸水域)と水深(浸水深)を表したものです。

