

下田市 津波ハザードマップ (朝日地区)

大賀茂小学校
⑩ 19

津波の時に避難する高台は・・・
避難する高台を記入しましょう。

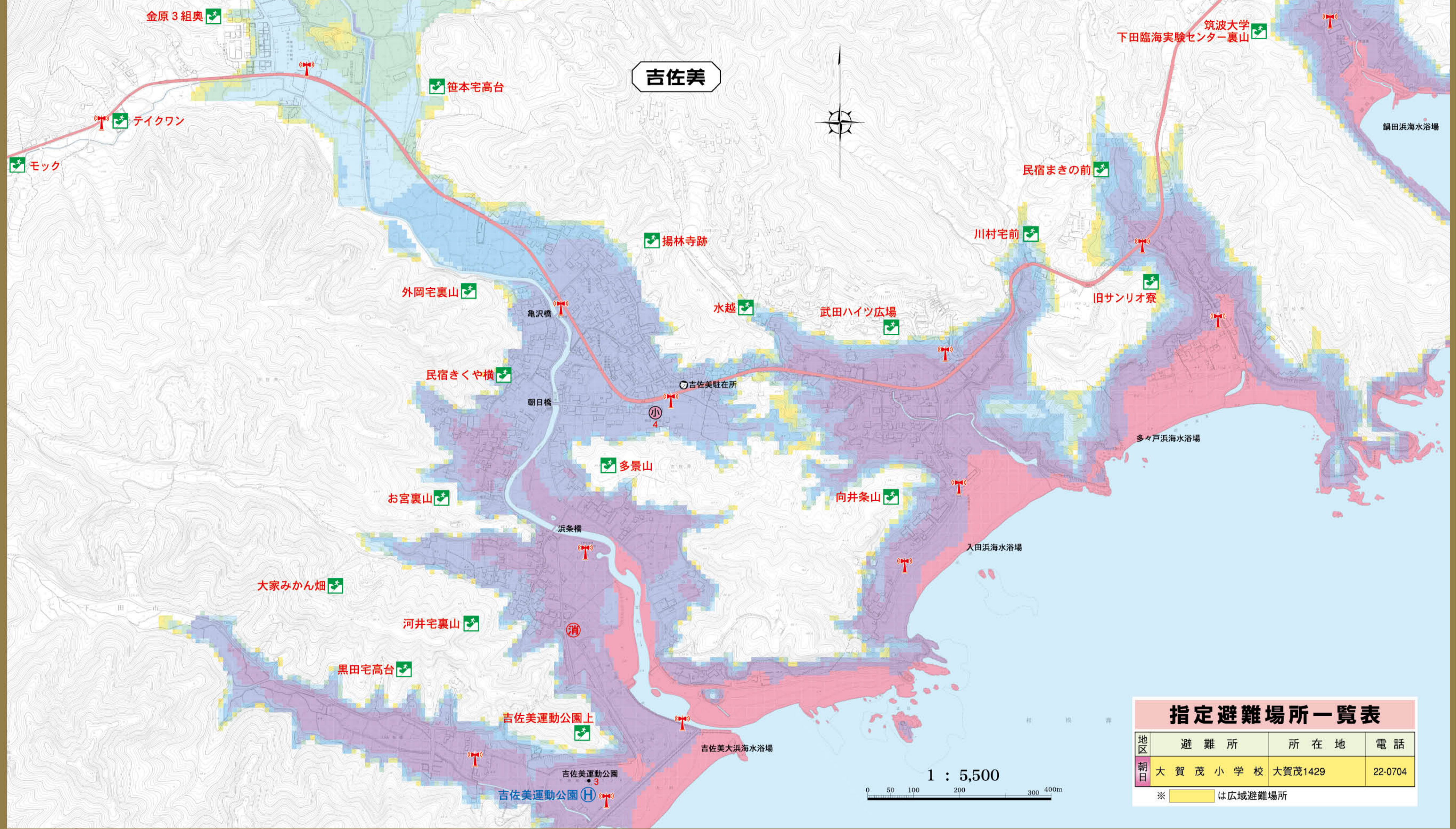
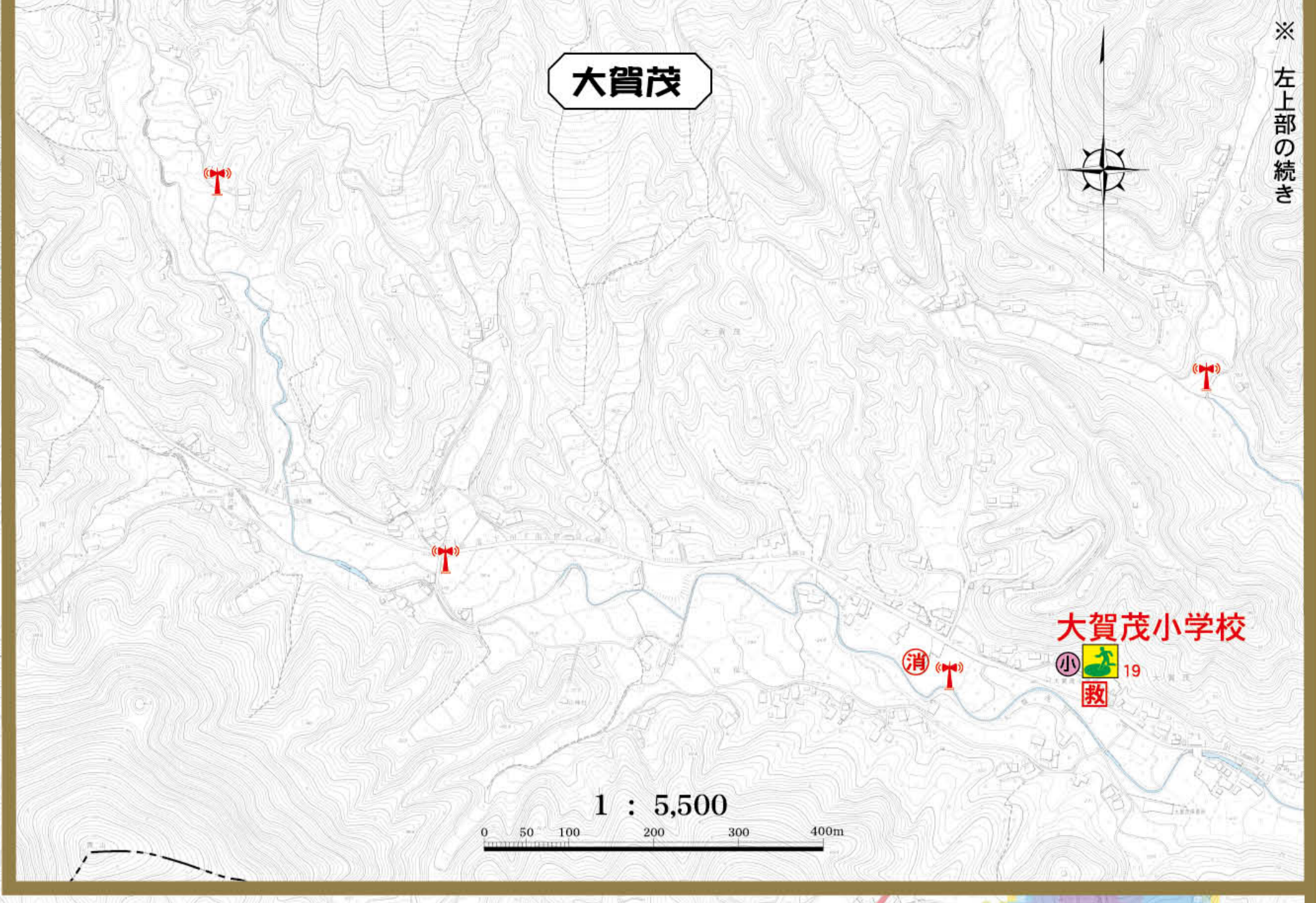
津波注意報の解除など、津波の収束を確認できたら
地域又は付近の「避難場所」へ移動する。

家族が集まる地域の「避難場所」は・・・
避難場所を記入しましょう。

こちらに記入し、ご家庭内での避難先の確認や、別々に避難した時の合流場所を共有するために活用しましょう。

津波ハザードマップの活用方法

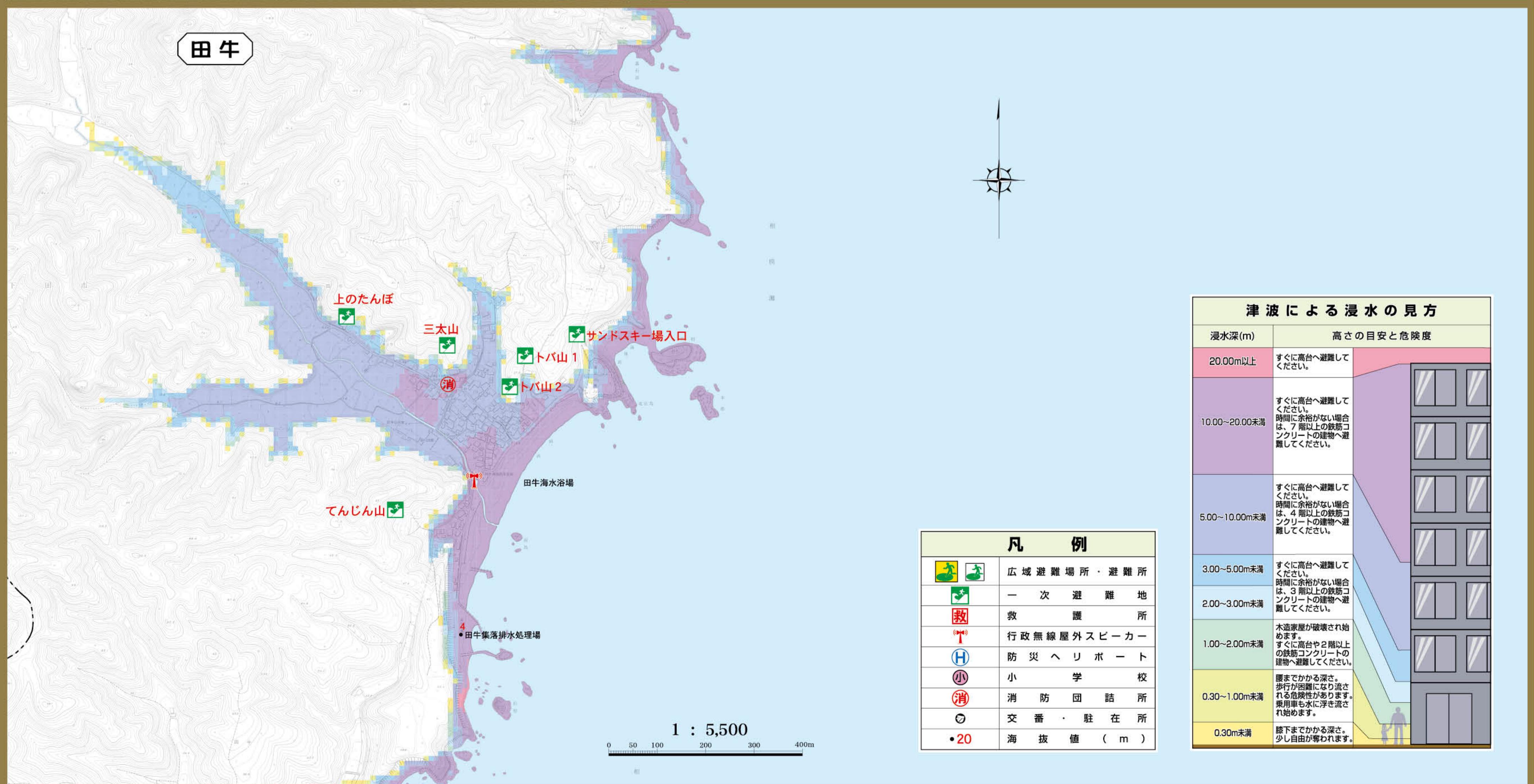
- ・一時的な避難場所（高台）の標高を調べましょう。
- ・地域の避難所の場所と標高を調べましょう。
- ・高台から避難所への経路を調べましょう。
- ・地域の避難訓練などで活用しましょう。
- ・浸水地域、避難場所、標高等を確認し、地域の防災マップを作成しましょう。



指定避難場所一覧表

地区	避難所	所在地	電話
朝日	大賀茂小学校	大賀茂1429	22-0704

※ は広域避難場所



津波による浸水の見方

浸水深(m)	高さの目安と危険度
20.00m以上	すぐに高台へ避難してください。
10.00～20.00未満	すぐに高台へ避難してください。 時間に余裕がない場合は、7階以上の鉄筋コンクリートの建物へ避難してください。
5.00～10.00未満	すぐに高台へ避難してください。 時間に余裕がない場合は、4階以上の鉄筋コンクリートの建物へ避難してください。
3.00～5.00未満	すぐに高台へ避難してください。 時間に余裕がない場合は、3階以上の鉄筋コンクリートの建物へ避難してください。
2.00～3.00未満	木造家屋が破壊され始める。 すぐに高台や2階以上の建物へ避難してください。
1.00～2.00未満	腰までかかる深さ。歩行が困難になり流される危険があります。乗用車も水に浮き流され始めます。
0.30～1.00未満	膝までかかる深さ。少し自由が奪われます。
0.30m未満	膝下までかかる深さ。少し自由が奪われます。

凡例

	広域避難場所・避難所
	一次避難地
	救護所
	行政無線屋外スピーカー
	防災ヘルプポイント
	小学校
	消防団詰所
	交番・駐在所
	海抜値(m)