

岬町津波ハザードマップ

発行 岬町 まちづくり戦略室 〒599-0392 大阪府泉南郡岬町深目2000-1 TEL.072-492-2001(代表) (平成26年3月作成)

強い揺れを感じたら、とにかく高いところへ逃げましょう。
※このマップに示した浸水範囲以外の場所も浸水することがあります。



- 凡 例**
- 避難所
 - 一時避難地
 - 一時避難所 (高台避難所)
 - 福祉避難所
 - 警察
 - 消防
 - 町施設
 - 幼稚園・保育所
 - 災害時用臨時ヘリポート
 - 市町村界
 - 国道
 - 主要な道路
 - 鉄道

このマップについて
このハザードマップは、南海トラフを震源域とする最大クラスの地震が発生した場合に想定される津波浸水域を示したものです。住民の皆様は、災害が発生したときには、正しい判断のもと安全な場所に避難してください。



津波の特徴
地震・津波はいつ、どこに起こるときに発生するかわかりません。身を守るためのポイントをしっかりと確かめておきましょう。

恐るべき津波の破壊力
普通の波(波浪)と違い、津波は海底地盤の上下による海水全体の動きのため、海底から海面までのすべての海水が巨大な水の塊となって沿岸に押し寄せ、その破壊力は凄まじいものとなります。引き波も長時間にわたり引き続けるために、家屋などが一気に海中へと引き込まれてしまいます。

津波の速度は速い
津波の陸上をさかのぼるときの速さは、時速36km程度になります。これはオリンピックの短距離走者並みの速さです。津波が見えてから、走って逃げ切れることは非常に困難です。

津波は繰り返して来襲する
津波は繰り返して襲ってきます。また、最初の波が最も大きいとは限りません。一度波が引いても、津波注意報が解除されるまでは気を抜かず、避難を続けましょう。

津波は河川を遡上する
津波は河口から侵入し、何キロメートルも上流に遡上(逆流)することがあります。遡上した津波が、河川堤防を越えて沿川地域に大きな被害をもたらすことがあります。

引き潮があるとは限らない
津波は引き潮から始まるとは限りません。よく、津波の前には引き潮があるとされていますが、地震の種類や震源付近の地形などによって、いきなり津波が襲ってくる場合があります。

地区別避難所リスト

| 地区 | 施設名 | 所在地 | 電話番号 |
|-----|-------------|----------------|----------|
| 淡輪 | 淡輪小学校 | 淡輪862 | 494-3068 |
| | 町民体育館 | 淡輪4546 | 492-2715 |
| | 16区集会所(別所) | 淡輪1694-71 | — |
| | 望海坂第1集会所 | 望海坂1丁目3-25 | — |
| | 望海坂第2集会所 | 望海坂2丁目10-2 | — |
| | 17区集会所 | 淡輪3026-205 | — |
| | 青葉台みさき台自治会館 | 淡輪3805-28 | — |
| | さくら会館 | 淡輪722-2 | — |
| | 14区集会所 | 淡輪5790-65 | — |
| | 淡輪幼稚園 | 淡輪4656-1 | 494-3001 |
| 深目 | 淡輪保育所 | 淡輪4535-1 | 494-3567 |
| | 深目小学校 | 深目899 | 492-2051 |
| | 岬中学校 | 深目545 | 492-2104 |
| | 深目会館 | 深目856-1 | 492-3551 |
| | 深目保育所 | 深目2746 | 492-4935 |
| | 緑会館 | 深目2000-1 | — |
| | 多奈川小学校 | 多奈川谷川11624 | 495-5028 |
| | 朝日会館 | 多奈川谷川13400-120 | — |
| | 平野北集会所 | 多奈川谷川11634-25 | — |
| | 小田平集会所 | 多奈川谷川12352-1 | — |
| 多奈川 | 小島集会所 | 多奈川小島700 | — |
| | 孝子小学校 | 孝子495 | — |

福祉避難所

| 地区 | 施設名 | 所在地 | 電話番号 |
|----|------------|-------------|----------|
| 淡輪 | 淡輪老人福祉センター | 淡輪4518-1 | 494-1750 |
| | 子育て支援センター | 深目2026 | 492-1350 |
| 深目 | こくま園 | 深目2026 | 492-1131 |
| | 健康ふれあいセンター | 多奈川谷川1495-1 | 495-0003 |

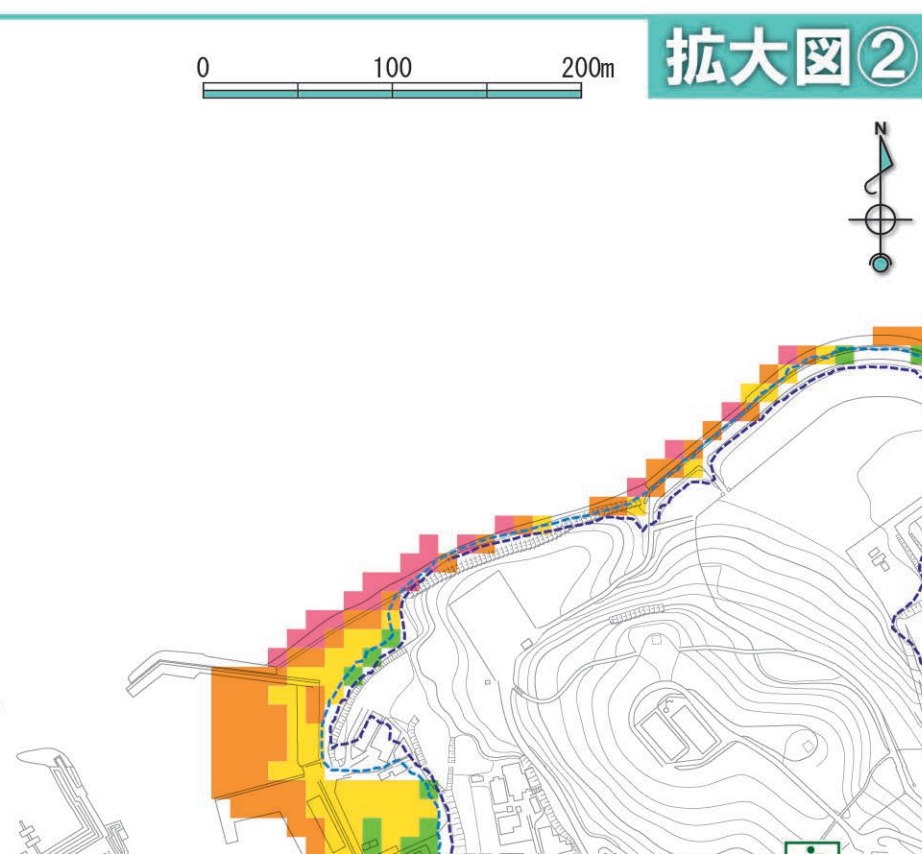
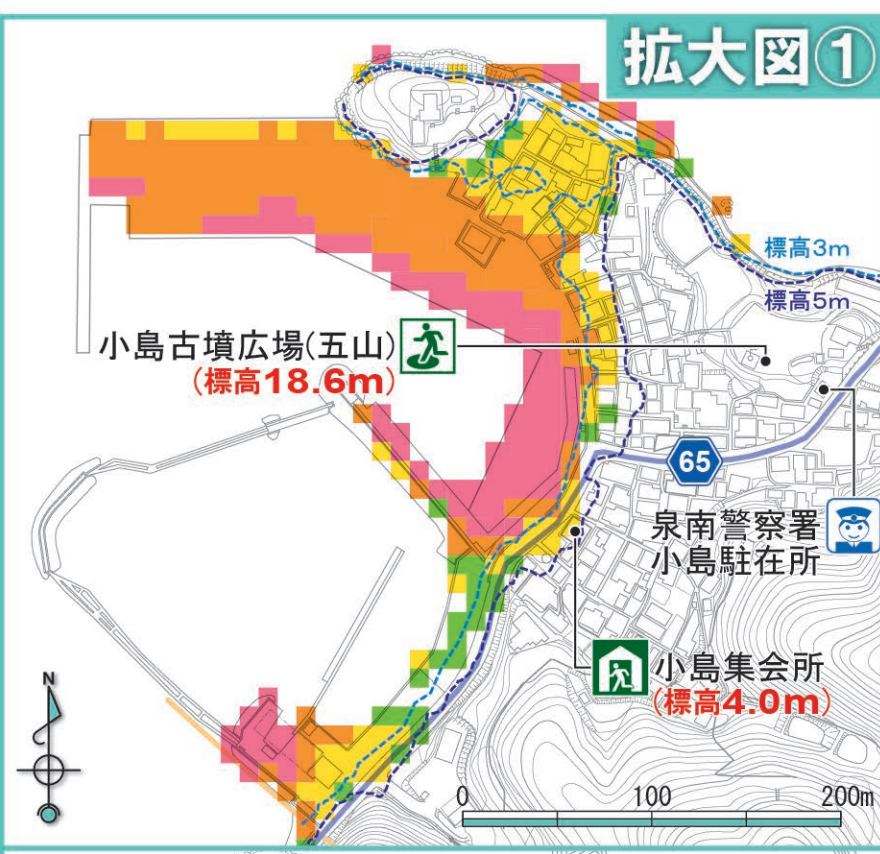
一時避難所(高台)

| 地区 | 施設名 | 所在地 |
|-----|----------------|------------|
| 淡輪 | 株葉本鐵工所淡輪研修センター | 淡輪638-20 |
| | マリノロッジ 海風館 | 淡輪6190 |
| 岬 | 岬中学校 | 淡輪3246 |
| | 大阪ゴルフクラブ | 深目31 |
| 深目 | 岬カントリークラブ | 深目3247 |
| | 宝樹寺 | 深目3175-5 |
| 多奈川 | 国玉神社 | 深目921 |
| | 興善寺 | 多奈川谷川11460 |
| 多奈川 | 産土神社 | 多奈川谷川11462 |
| | 理智院 | 多奈川谷川11523 |
| 多奈川 | 正教寺 | 多奈川谷川12396 |

一時避難地

| 地区 | 施設名 | 所在地 |
|-----|-------------|--------------|
| 淡輪 | 淡輪小学校グラウンド | 淡輪862 |
| | 岬中学校グラウンド | 深目545 |
| 深目 | 深目小学校グラウンド | 深目899 |
| | 多奈川小学校グラウンド | 多奈川谷川11624 |
| 多奈川 | 関電線と憩いのエリア | 多奈川谷川12149-1 |
| | 小島古墳広場(五山) | 多奈川小島904 |

※大規模な地震等の際は被害状況等により避難所が開できない場合もあります。

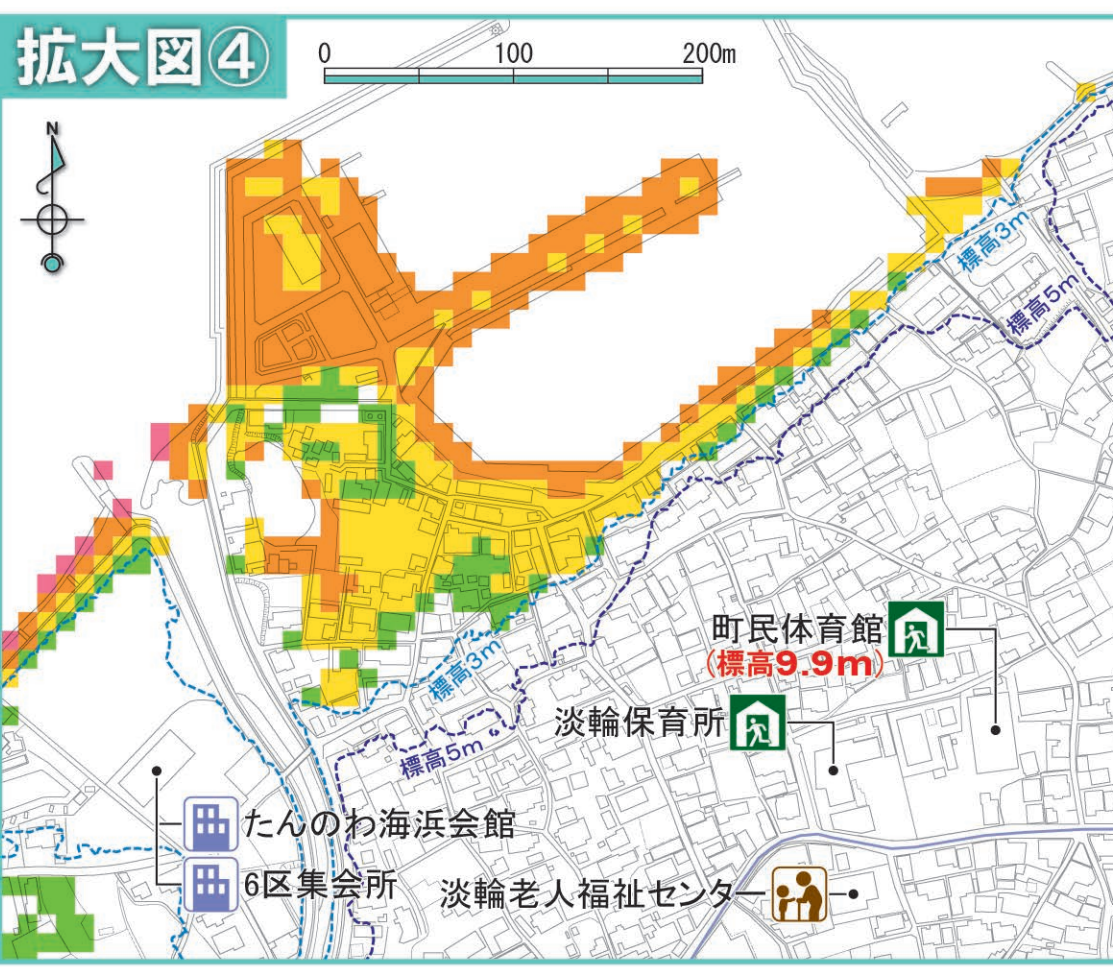
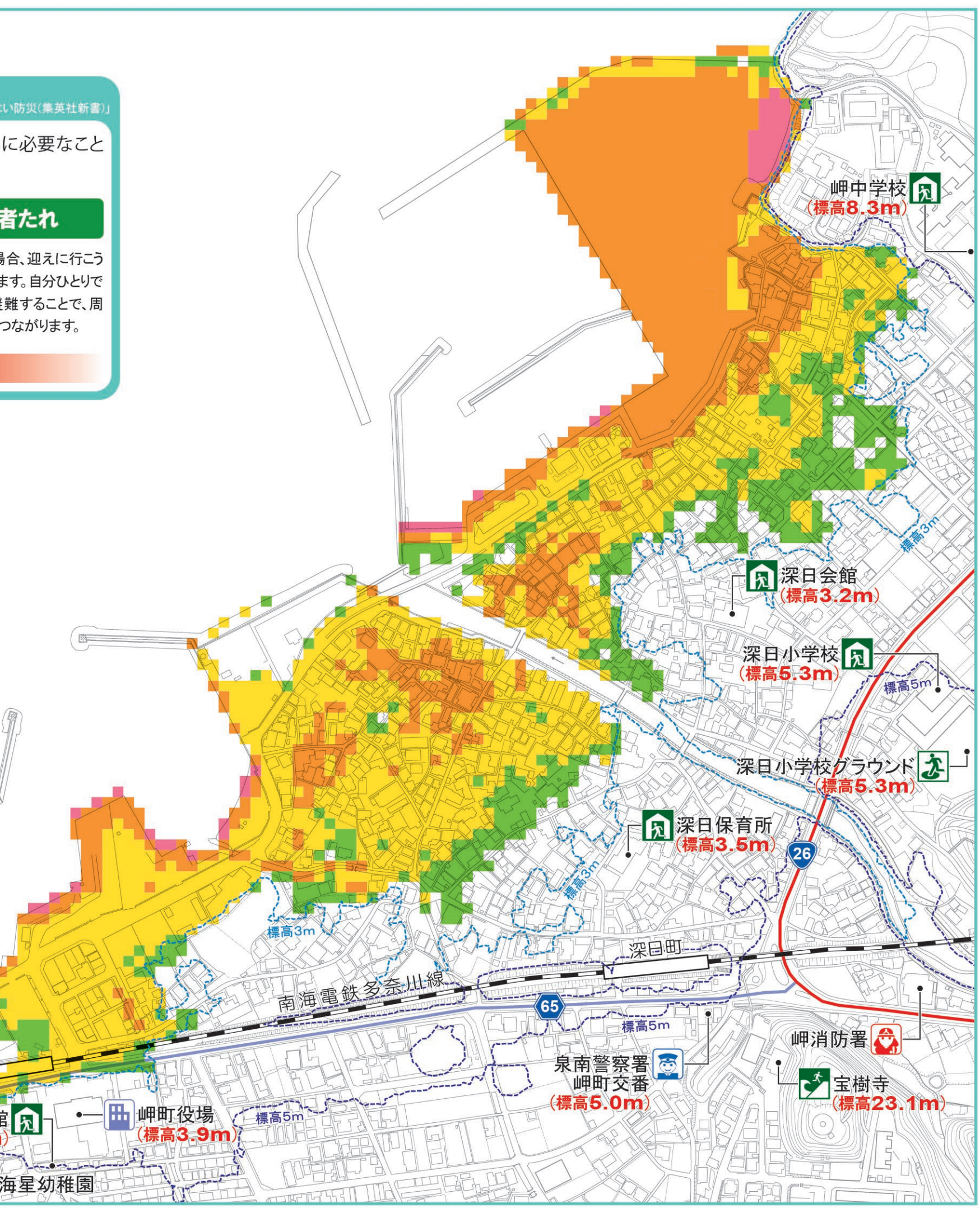


津波避難の3原則

津波警報が発令されたら、すぐに高台に避難してください。「避難3原則」は家族を守るために必要なことです。迷わず実行できるような家族で話し合っておきましょう。

- 1 想定にとらわれるな**
ハザードマップに掲載している津波の浸水域などの情報は、あくまでひとつの「想定」です。実際の地震や津波が想定通りになるとは限りません。
- 2 最善をつくせ**
実際にどこまで浸水するかといったことは、事前にはわかりません。その時に考えられる最善を尽くして、あきらめず避難しましょう。
- 3 率先避難者たれ**
家族が離れたところにいる場合、迎えに行こうとすると避難が遅れてしまいます。自分ひとりで避難しましょう。率先して避難することで、周囲の人の避難を促すことにもつながります。

津波警報が解除されるまで絶対に戻らない!!



津波に関する警報・注意報

地震発生後、津波による災害の発生が予想される場合は、大津波警報・津波警報・津波注意報・津波情報が発表されます。

| 種類 | 発表される津波の高さ | とるべき行動 |
|-------|-------------------|--|
| 大津波警報 | 10m超 10m 5m | 地震規模推定の不確実性が大きいと考えられる場合、「巨大」という表現で発表。 ●沿岸部や川沿いにいる人はただちに高台や避難ビルなど安全な場所へ避難してください。 ●津波は繰り返し襲ってきます。警報が解除されるまで安全な場所から離れないでください。 |
| 津波警報 | 3m | 地震規模推定の不確実性が大きいと考えられる場合、「高い」という表現で発表。 ●ここなら安心と思わず、より高い場所を目指して避難しましょう! |
| 津波注意報 | 1m (表記しない) | ●海の中にいる人はただちに海から上がって、海岸から離れてください。 ●津波注意報が解除されるまで海に入ったり海岸に近づいたりしないでください。 |

津波情報 津波警報・注意報が出された場合、津波の到達予想時刻や予想される津波の高さなどの情報が発表されます。